

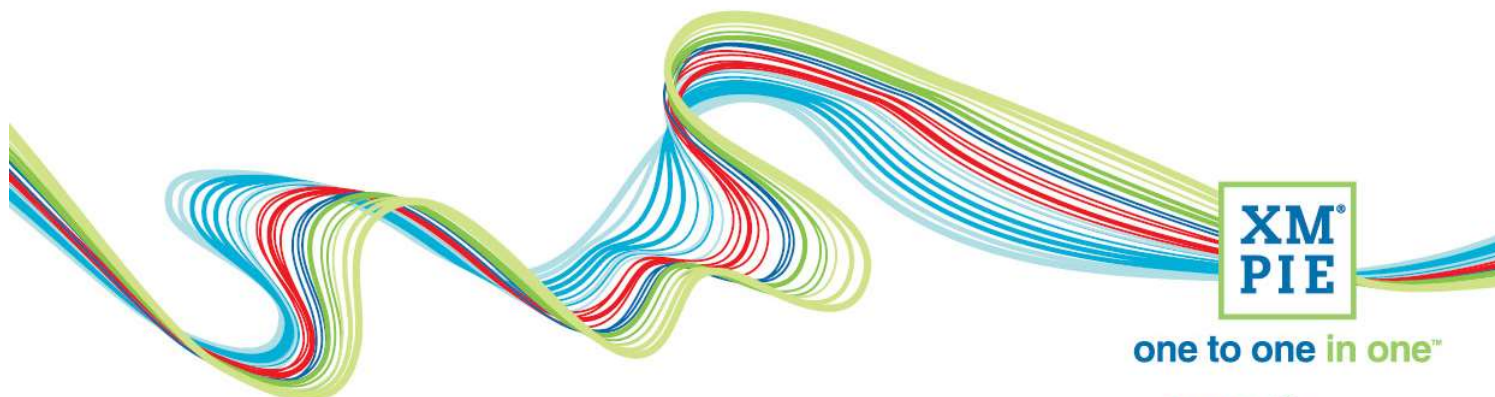
la serie de formación de XMPie PE v8

transcripción de: Programación y automatización

Document version: v1

Software version: v8

Published date: October 2015



one to one in one™

A **xerox**  Company

Notices

© 2015 XMPie®, A Xerox Company. All rights reserved.

U.S. Patents 6948115, 7406194, 7548338, 7757169 and pending patents.

JP Patent 4406364B and pending patents.

For information, contact XMPie Inc.

485 Lexington Avenue

10th. Floor

New York, NY 10017

More information can be found at www.xmpie.com

XMPie provides this publication "as is" without warranty of any kind, either express or implied. This publication may contain technical inaccuracies or typographical errors. While every precaution has been taken in the preparation of this document, the publisher and author assume no responsibility for errors or omissions. Nor is any liability assumed for damages resulting from the use of the information contained herein. Changes are periodically made to the information herein; these changes will be incorporated in new editions of the publication. XMPie may make improvements and/or changes in the product(s) and/or the program(s) described in this publication at any time.

XMPie, the XMPie logo, PersonalEffect, uChart, uCreate, uDirect, uEdit, ulmage, uPlan, uProduce, uStore, StoreFlow, TransMedia, Circle, ADOR, XLIM, RURL, eMedia Cloud, and the slogan "one to one in one" are trademarks or registered trademarks of XMPie, A Xerox Company, and may not be used without permission. No part of these materials may be used or reproduced in any form, or by any means, without the express written consent of XMPie. To request permission to use these materials, please contact marketing@xmpie.com.

XEROX® and XEROX FreeFlow®, FreeFlow Output Manager® and FreeFlow Process Manager® are trademarks of Xerox Corporation in the United States and/or other countries.

Adobe Acrobat, Adobe Dreamweaver, Adobe Illustrator, Adobe InDesign, Adobe Photoshop and Adobe After Effects are trademarks of Adobe Systems Incorporated.

SQL Server 2012, SQL Server 2008, SQL Server 2008 R2, Windows Server 2012, Windows Server 2012 R2, Windows Server 2008, Windows XP, Windows Vista, Windows 7, Windows 8, Microsoft Office, Microsoft Excel and Microsoft Access are trademarks or registered trademarks of Microsoft Corporation.

Mac OS is a trademark of Apple Computer, Inc.

ComponentArt is a trademark of ComponentArt Inc.

Other trademarks and service marks are the property of their respective owners.

Voice over script

¡Hola! Bienvenido a XMPie PersonalEffect versión 8.

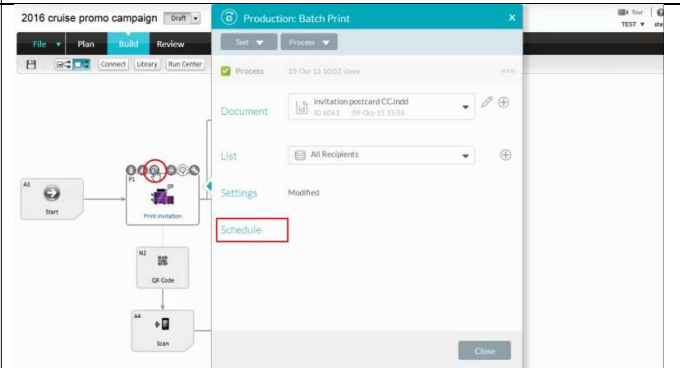
En este tutorial veremos la programación y automatización en Circle.

Thumbnail



Una vez que haya establecido las configuraciones del documento y de producción en un Touchpoint (Punto de control) Print (Impresión) o Email (Correo electrónico), puede programar la producción para que ocurra en otra fecha u hora, o para que se ejecute en intervalos repetidos.

Si simplemente desea procesar la invitación impresa durante la noche, o un fin de semana cuando la sala de impresión no esté ocupada, en la configuración de producción haga clic en Schedule (Programar)

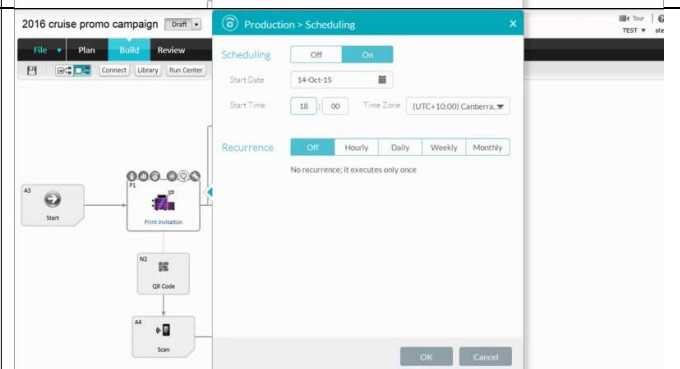


y active la función.

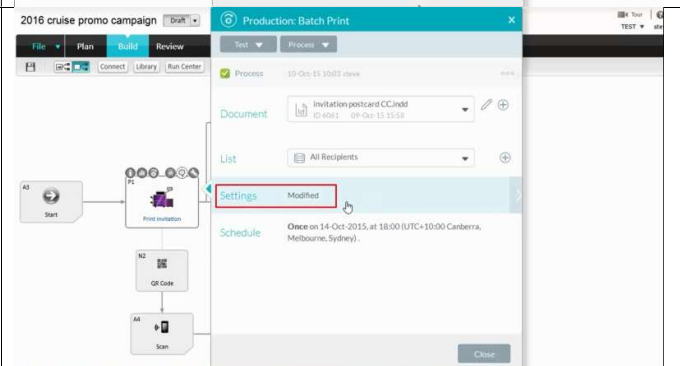


Configure la fecha en la que desea ejecutar la producción e ingrese la hora en formato de 24 horas. Las 18:00 serán las 6pm.

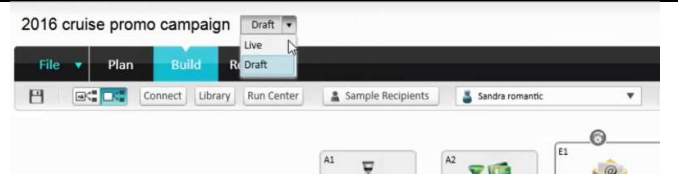
Recurrence (Recurrencia) le permite repetir el trabajo. Veremos eso en un momento.



Recuerde, para trabajos de impresión, puede seleccionar el destino de salida en el área Settings (Configuración), para que el trabajo programado se cree y envíe directamente a su impresora.

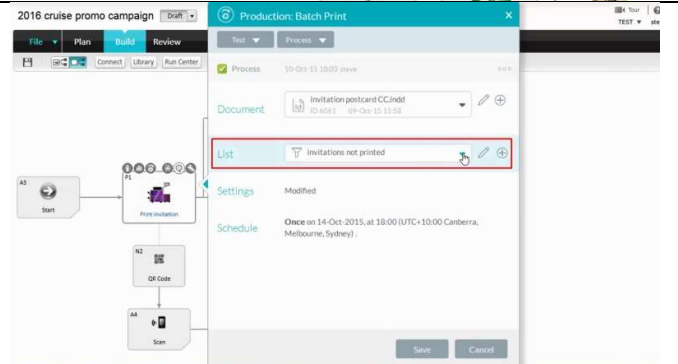


Para permitir que funcionen las tareas programadas, debe cambiar el proyecto de modo Draft (Borrador) a Live (Vivo). Pero, antes de hacerlo, miremos otro ejemplo.

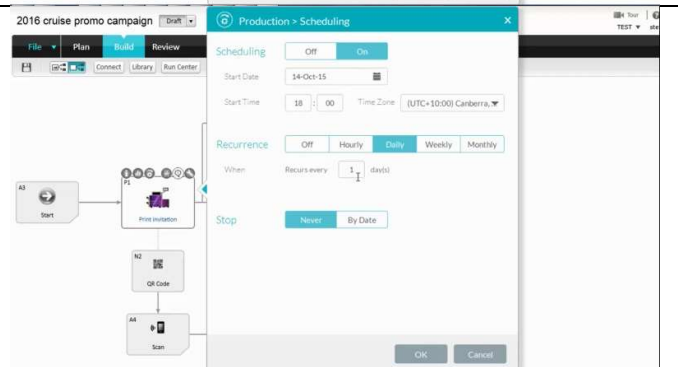


Si esta es una campaña en curso y se agregan destinatarios a nuestra base de datos con el tiempo, también podríamos querer repetir esta producción de impresión.

He creado una lista de filtro de destinatarios para seleccionar los destinatarios para los que no se imprimió aún una invitación. Hay un video que muestra cómo crear listas de filtros de destinatarios.

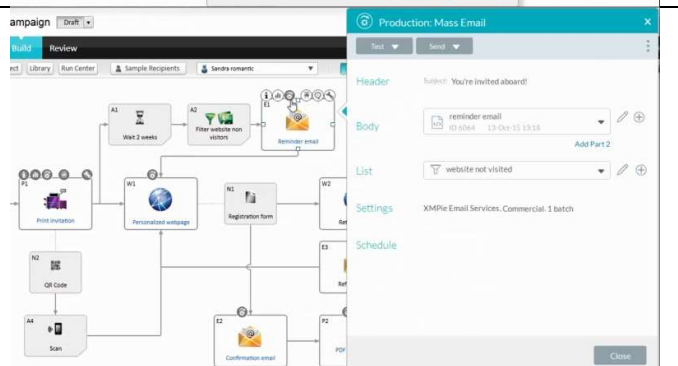


Ahora podríamos ejecutar esta tarea programada todos los días, y cuando se agreguen personas nueva a la base de datos, se creará su invitación y se enviará a la impresora.



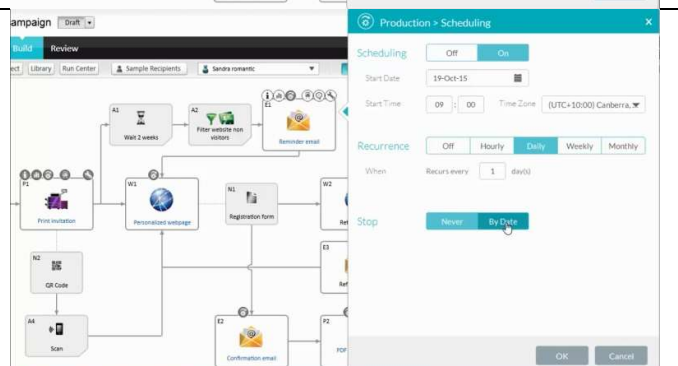
También podríamos configurar este correo electrónico para que salga automáticamente si el destinatario no volvió al sitio web después de dos semanas desde que se imprimió la invitación.

Para seleccionar los destinatarios correctos, nuevamente he creado una lista de filtro de destinatarios.



Comenzaré ésta la semana próxima, configuro que envíe el correo electrónico a las 9am y repito el trabajo cada día. El filtro seleccionará los destinatarios solamente cuando se den las condiciones correctas y el correo electrónico solo se enviará a los destinatarios que indique el filtro.

Si es necesario, también puede establecer una fecha de desactivación de la tarea programada.



En este escenario, podríamos continuar agregando destinatarios a la base de datos de la campaña, las tarjetas de invitación se imprimirían a las 6pm después de ser agregados y se enviaría un correo electrónico recordatorio a las 9am después de los 14 días si el cliente no visitó aún su sitio web personalizado.

¡Esto es verdaderamente lo que se conoce como automatización de comercialización manos libres en acción!

