

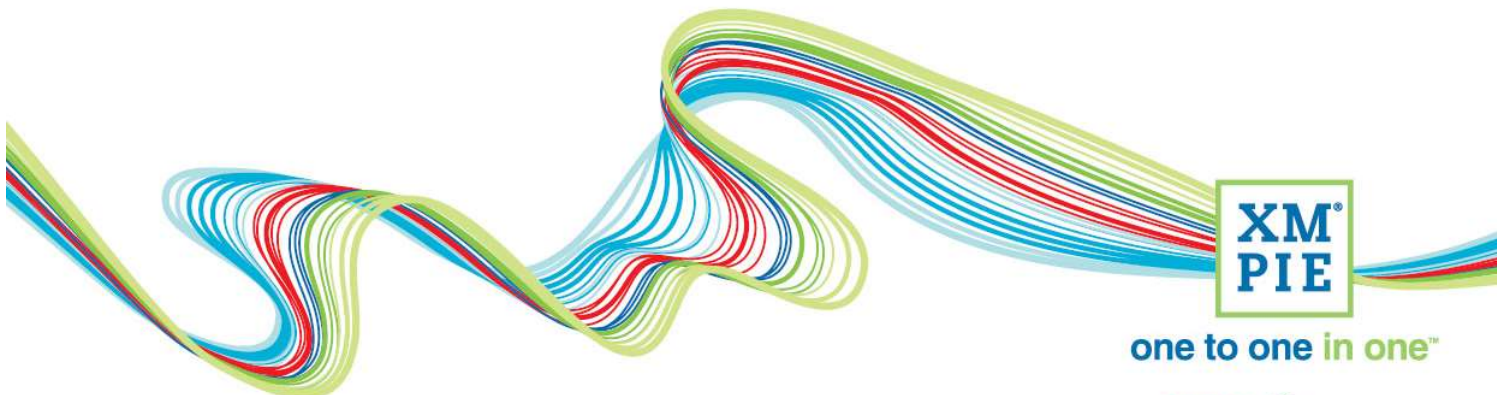
Série de formations XMPie PE v8

Transcription de: Planification et automatisation

Document version: v1

Software version: v8

Published date: October 2015



one to one in one™

A **xerox**  Company

Notices

© 2015 XMPie®, A Xerox Company. All rights reserved.

U.S. Patents 6948115, 7406194, 7548338, 7757169 and pending patents.

JP Patent 4406364B and pending patents.

For information, contact XMPie Inc.

485 Lexington Avenue

10th. Floor

New York, NY 10017

More information can be found at www.xmpie.com

XMPie provides this publication "as is" without warranty of any kind, either express or implied. This publication may contain technical inaccuracies or typographical errors. While every precaution has been taken in the preparation of this document, the publisher and author assume no responsibility for errors or omissions. Nor is any liability assumed for damages resulting from the use of the information contained herein. Changes are periodically made to the information herein; these changes will be incorporated in new editions of the publication. XMPie may make improvements and/or changes in the product(s) and/or the program(s) described in this publication at any time.

XMPie, the XMPie logo, PersonalEffect, uChart, uCreate, uDirect, uEdit, ulmage, uPlan, uProduce, uStore, StoreFlow, TransMedia, Circle, ADOR, XLIM, RURL, eMedia Cloud, and the slogan "one to one in one" are trademarks or registered trademarks of XMPie, A Xerox Company, and may not be used without permission. No part of these materials may be used or reproduced in any form, or by any means, without the express written consent of XMPie. To request permission to use these materials, please contact marketing@xmpie.com.

XEROX® and XEROX FreeFlow®, FreeFlow Output Manager® and FreeFlow Process Manager® are trademarks of Xerox Corporation in the United States and/or other countries.

Adobe Acrobat, Adobe Dreamweaver, Adobe Illustrator, Adobe InDesign, Adobe Photoshop and Adobe After Effects are trademarks of Adobe Systems Incorporated.

SQL Server 2012, SQL Server 2008, SQL Server 2008 R2, Windows Server 2012, Windows Server 2012 R2, Windows Server 2008, Windows XP, Windows Vista, Windows 7, Windows 8, Microsoft Office, Microsoft Excel and Microsoft Access are trademarks or registered trademarks of Microsoft Corporation.

Mac OS is a trademark of Apple Computer, Inc.

ComponentArt is a trademark of ComponentArt Inc.

Other trademarks and service marks are the property of their respective owners.

Voice over script

Bonjour ! Bienvenue à la version 8 de PersonalEffect de XMPie.

Dans ce tutoriel, nous allons examiner la programmation et l'automatisation dans Circle.

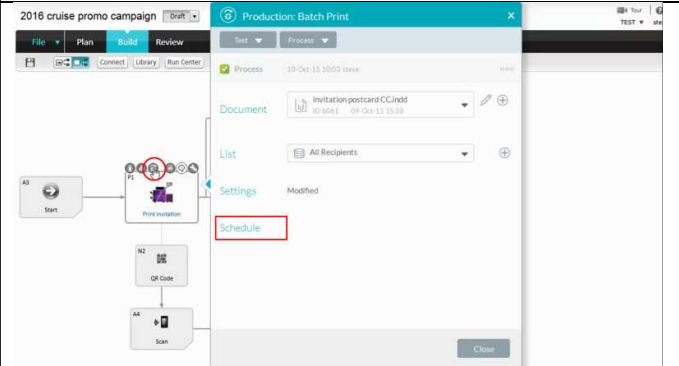
Thumbnail



Une fois que vous avez défini le document et les paramètres de production d'un point de contact courriel ou d'impression, vous pouvez planifier la production pour qu'elle se produise à une date et une heure ultérieures, ou pour la répéter à certains intervalles.

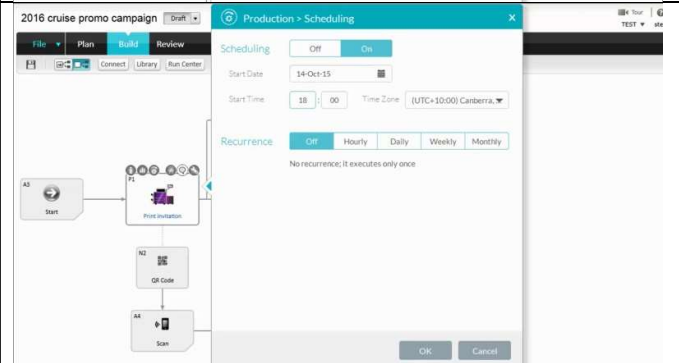
Si vous souhaitez simplement traiter l'impression de l'invitation durant la nuit ou le week-end, lorsque l'atelier d'impression n'est pas occupé, sur les paramètres de production, cliquez sur « Schedule »

et activez la programmation.

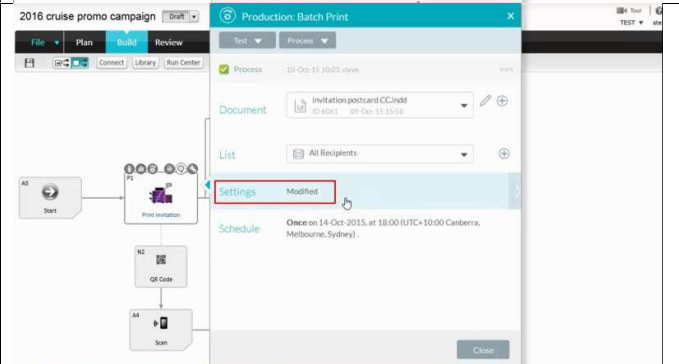


Définissez la date à laquelle vous souhaitez exécuter la production, et l'heure au format 24 heures. 18:00 heures correspondra à 6 pm.

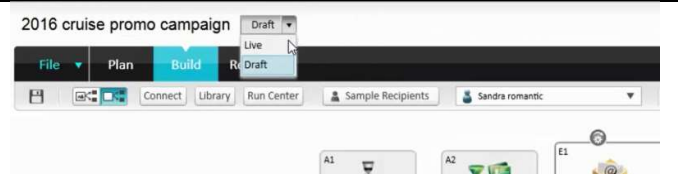
« Recurrence (répétition) » vous permet de répéter la tâche. Nous allons y revenir dans un instant.



N'oubliez pas que dans le cas de travaux d'impression, vous pouvez sélectionner la destination de sortie dans la zone « Settings (Paramètres) », afin de créer la tâche programmée qui sera envoyée directement à votre imprimante.

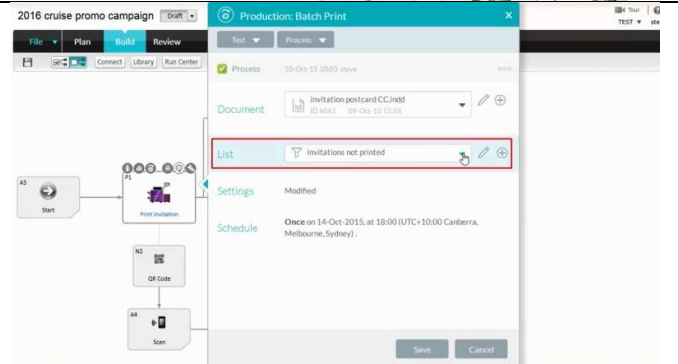


Pour activer l'exécution des tâches programmées, vous devez basculer votre projet du mode « Draft » au mode « Live ». Mais avant de faire cela, voyons un autre exemple.

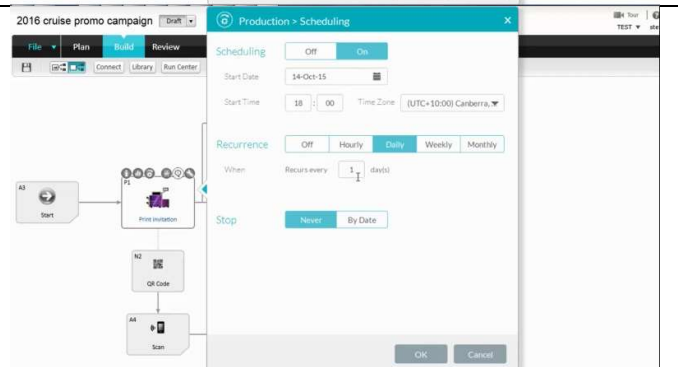


Voici une campagne en cours, et de nouveaux destinataires sont ajoutés à la base de données au fil du temps, il serait peut-être bon de répéter également cette impression.

J'ai créé un filtre de liste de destinataires afin de ne sélectionner que les destinataires pour lesquels l'invitation n'a pas encore été imprimée. Il existe une autre vidéo qui montre comment créer des filtres de listes de destinataires.

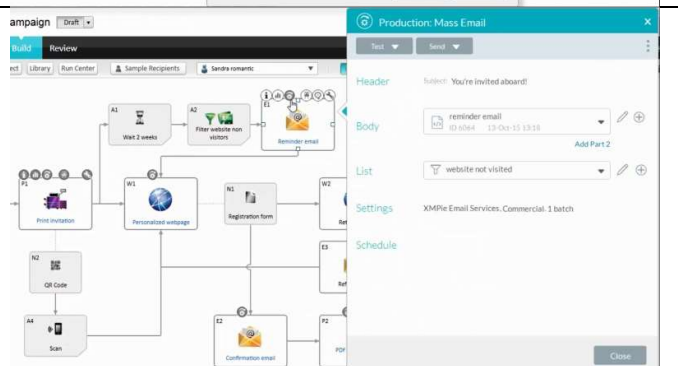


Nous pourrions maintenant exécuter cette tâche programmée tous les jours, et l'invitation serait créée et envoyée à l'imprimante pour toutes les nouvelles personnes ajoutées à la base de données.



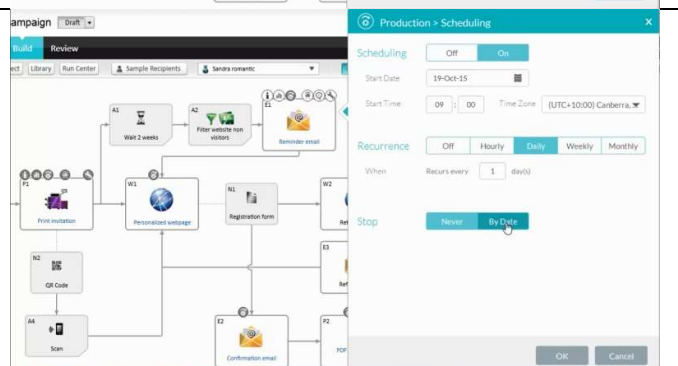
Nous pourrions également programmer l'envoi automatique de courriel si un destinataire n'a pas visité le site Internet dans les 2 semaines qui suivent l'impression de l'invitation.

Pour sélectionner les destinataires corrects, j'ai préparé un autre filtre de liste de destinataires.



Je vais le démarrer la semaine suivante et le programmer pour qu'il envoie le courriel à 9 h du matin et répète la tâche chaque jour. Le filtre va sélectionner des destinataires uniquement lorsque les conditions nécessaires sont satisfaites, et le courriel ne sera envoyé qu'aux destinataires renvoyés par le filtre.

Si nécessaire, vous pouvez également définir une date d'arrêt pour désactiver la tâche programmée.



Dans ce scénario, nous pourrions continuer à ajouter des destinataires à la base de données de la campagne, Des invitations par cartes postales seraient imprimées à 18 h, après l'ajout des destinataires, et un courriel de rappel serait envoyé à 9 h, 14 jours plus tard, si ces destinataires n'ont toujours pas visité leur site Internet personnalisé.

C'est vraiment du marketing automatisé en action, sans la moindre intervention humaine !

