

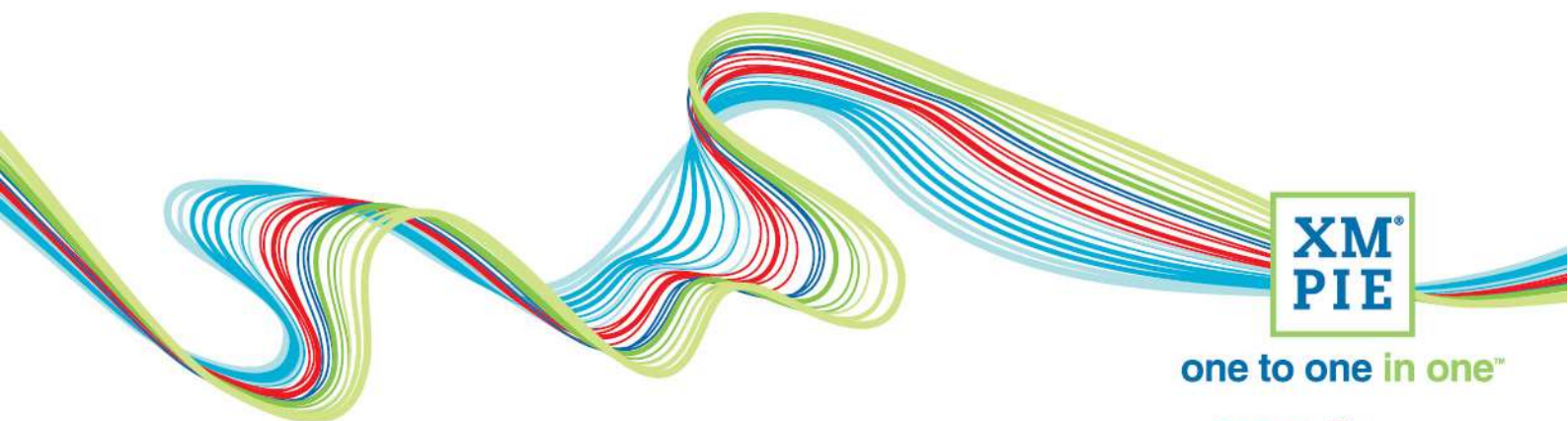
Serie de capacitación sobre medios cruzados de XMPie

transcripción de: Conexión de un proyecto Círculo de Producción

Document version: v2

Software version: v11

Published date: January 2022



XMPie

one to one in one™

A **xerox**  Company

Notices

© 2022 XMPie®, A Xerox Company. All rights reserved.

U.S. Patents 6948115, 7406194, 7548338, 7757169 and pending patents.

JP Patent 4406364B and pending patents.

For information, contact XMPie Inc.

485 Lexington Avenue

25th. Floor

New York, NY 10017

More information can be found at www.xmpie.com

XMPie provides this publication "as is" without warranty of any kind, either express or implied. This publication may contain technical inaccuracies or typographical errors. While every precaution has been taken in the preparation of this document, the publisher and author assume no responsibility for errors or omissions. Nor is any liability assumed for damages resulting from the use of the information contained herein. Changes are periodically made to the information herein; these changes will be incorporated in new editions of the publication. XMPie may make improvements and/or changes in the product(s) and/or the program(s) described in this publication at any time.

XMPie, the XMPie logo, PersonalEffect, uChart, uCreate, uDirect, uEdit, ulmage, uPlan, uProduce, uStore, StoreFlow, TransMedia, Circle, ADOR, XLIM, RURL, eMedia Cloud, and the slogan "one to one in one" are trademarks or registered trademarks of XMPie, A Xerox Company, and may not be used without permission. No part of these materials may be used or reproduced in any form, or by any means, without the express written consent of XMPie. To request permission to use these materials, please contact marketing@xmpie.com.

XEROX® and XEROX FreeFlow®, FreeFlow Output Manager® and FreeFlow Process Manager® are trademarks of Xerox Corporation in the United States and/or other countries.

Adobe Acrobat, Adobe Dreamweaver, Adobe Illustrator, Adobe InDesign, Adobe Photoshop and Adobe After Effects are trademarks of Adobe Systems Incorporated.

SQL Server 2012, SQL Server 2008, SQL Server 2008 R2, Windows Server 2012, Windows Server 2012 R2, Windows Server 2008, Windows XP, Windows Vista, Windows 7, Windows 8, Microsoft Office, Microsoft Excel and Microsoft Access are trademarks or registered trademarks of Microsoft Corporation.

Mac OS is a trademark of Apple Computer, Inc.

ComponentArt is a trademark of ComponentArt Inc.

Other trademarks and service marks are the property of their respective owners.

Voice over script

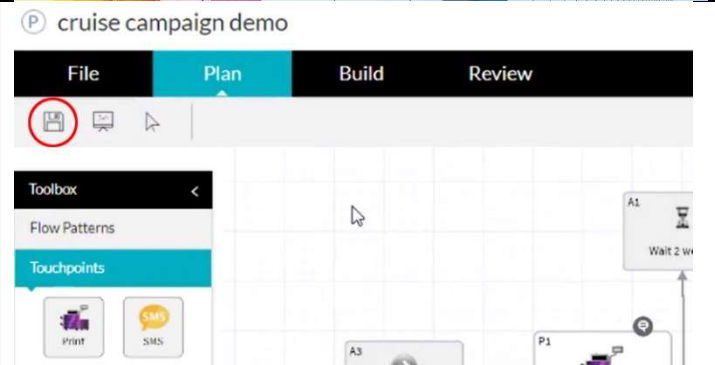
¡Hola! Bienvenido a XMPie PersonalEffect Cross Media.

En este tutorial, conectamos un proyecto Circle a su servidor uProduce.

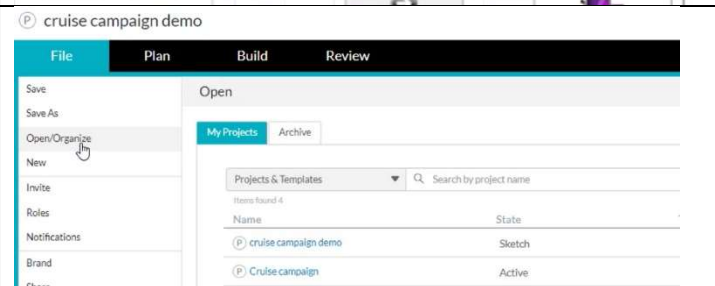
Thumbnail



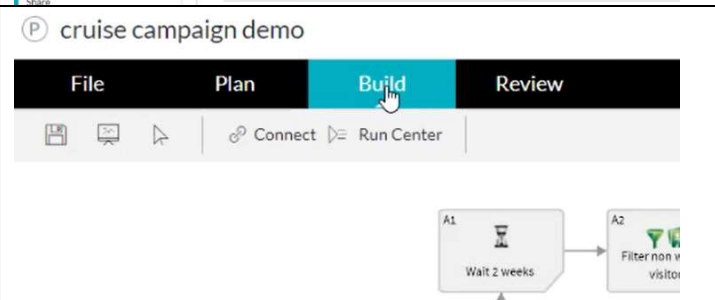
Si continúa inmediatamente del tutorial anterior, simplemente guarde su proyecto Circle.



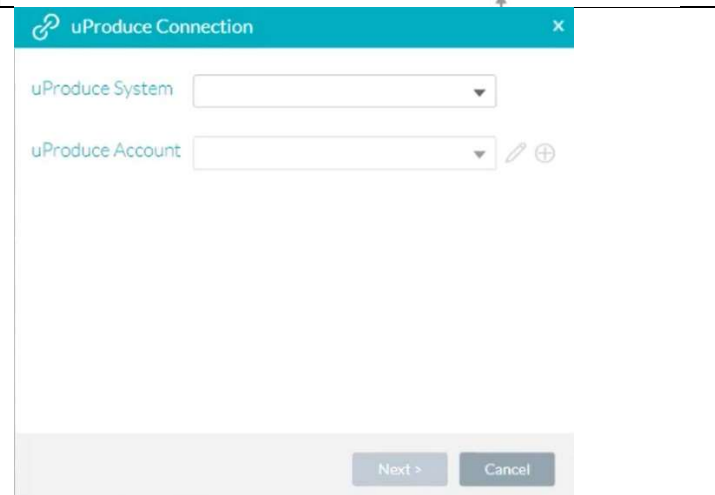
Si regresa a hacer el tutorial después de un tiempo, ingrese a Circle y abra el proyecto que creó antes.



Haga clic en la pestaña Build (Construir).
Haga clic en el botón Connect (Conectar).

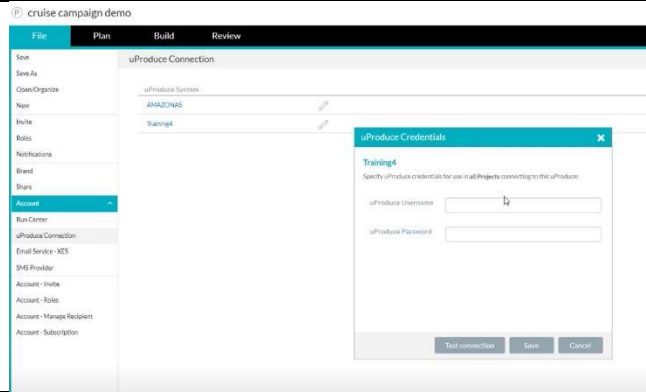


El primer paso es seleccionar su servidor uProduce.



Circle ingresará a su servidor uProduce usando las credenciales del tablero que ingresa aquí, y luego mostrará las cuentas disponibles en el siguiente menú desplegable.

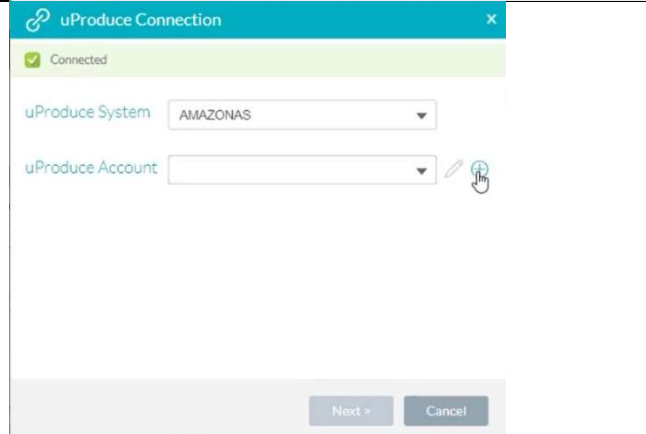
Es importante observar que Circle usará la misma conexión para todos los proyectos. Entonces, se recomienda crear un usuario uProduce especial para Circle que tenga acceso a todas las cuentas necesarias.



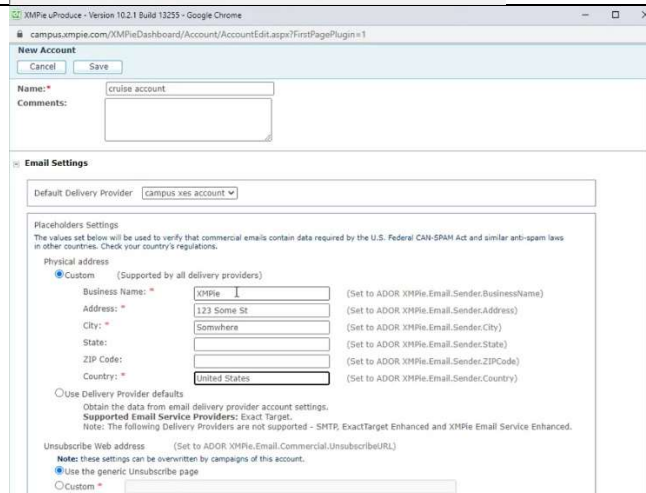
After selecting the uProduce server, Circle will display the available accounts in the next drop-down.

Puede hacer clic en el signo + si desea crear una cuenta nueva para este proyecto.

Las cuentas se usan para agrupar diferentes campañas. En la mayoría de los casos, los clientes crean una cuenta por cada cliente. Pero usted puede usar una cuenta para cada campaña, o usar cuentas para agrupar campañas por otros motivos.



Una de las cosas que puede configurar en la cuenta es el proveedor de entrega de correo electrónico predeterminado y los detalles de la dirección del remitente.



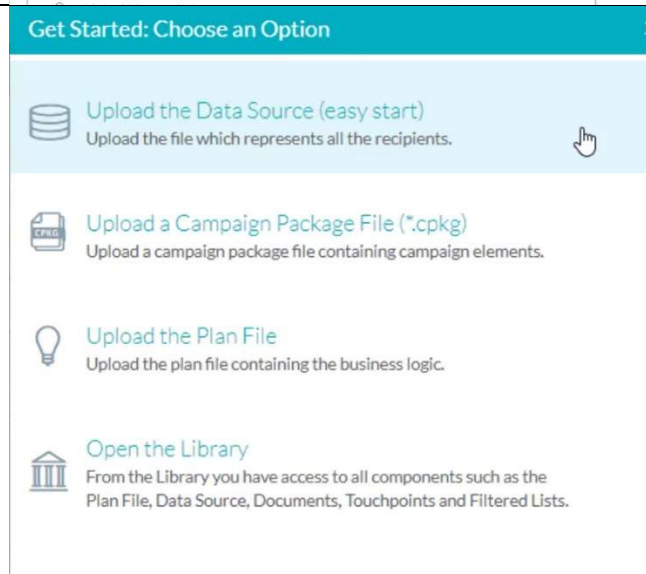
El siguiente diálogo le brinda algunos enlaces para comenzar a configurar la campaña en su servidor uProduce.

Puede cargar una fuente de datos, que creará automáticamente un plan básico para usted. Esta opción es muy útil si desea que su campaña se inicie rápidamente y no tiene mucha lógica que configurar.

Puede cargar un paquete de campaña creado en InDesign con uCreate Print.

O puede cargar un archivo de plan creado en uPlan con uCreate Print. Normalmente, esta opción es mejor si tiene muchos objetos de contenido o reglas complejas que configurar antes de crear sus documentos.

Library (Biblioteca) en Circle le brinda acceso para cargar y descargar el plan de campaña, las fuentes de datos, los recursos y las fuentes.



<p>Es importante observar que incluso cuando Circle es una aplicación establecida en la nube, estas opciones se enlazan directamente a su servidor uProduce. El plan, los datos y otros componentes se envían directamente a su servidor local y no se almacenan en la nube.</p>	
--	--