

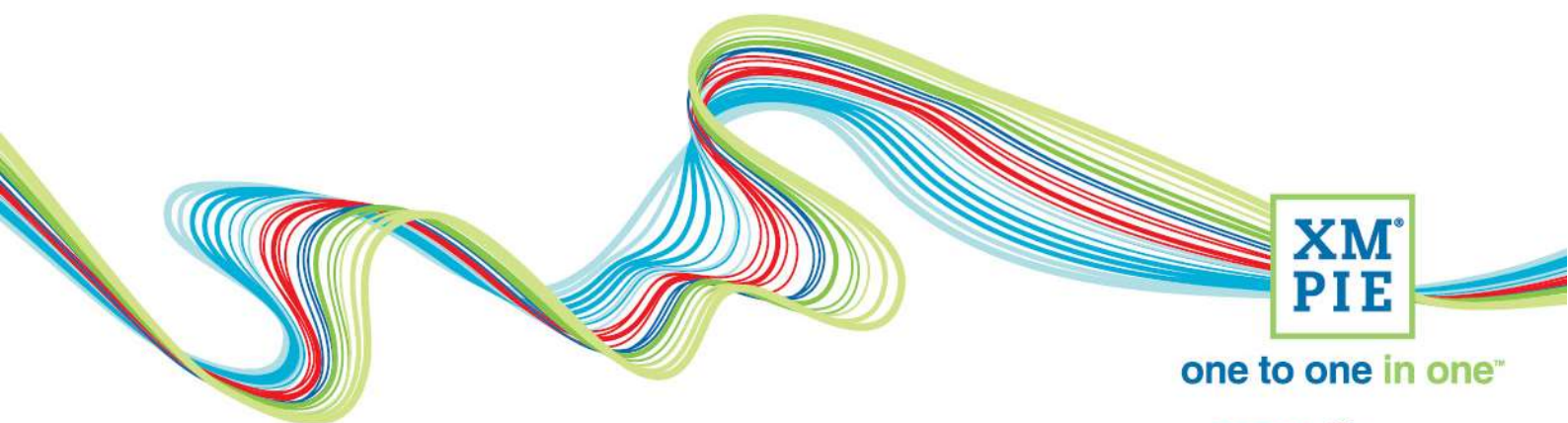
Série de formations cross -média XMPie

Transcription de: Connexion d'un projet Circle uProduce

Document version: v2

Software version: v11

Published date: January 2022



one to one in one™

A **xerox**  Company

Notices

© 2022 XMPie®, A Xerox Company. All rights reserved.

U.S. Patents 6948115, 7406194, 7548338, 7757169 and pending patents.

JP Patent 4406364B and pending patents.

For information, contact XMPie Inc.

485 Lexington Avenue

25th. Floor

New York, NY 10017

More information can be found at www.xmpie.com

XMPie provides this publication "as is" without warranty of any kind, either express or implied. This publication may contain technical inaccuracies or typographical errors. While every precaution has been taken in the preparation of this document, the publisher and author assume no responsibility for errors or omissions. Nor is any liability assumed for damages resulting from the use of the information contained herein. Changes are periodically made to the information herein; these changes will be incorporated in new editions of the publication. XMPie may make improvements and/or changes in the product(s) and/or the program(s) described in this publication at any time.

XMPie, the XMPie logo, PersonalEffect, uChart, uCreate, uDirect, uEdit, ulmage, uPlan, uProduce, uStore, StoreFlow, TransMedia, Circle, ADOR, XLIM, RURL, eMedia Cloud, and the slogan "one to one in one" are trademarks or registered trademarks of XMPie, A Xerox Company, and may not be used without permission. No part of these materials may be used or reproduced in any form, or by any means, without the express written consent of XMPie. To request permission to use these materials, please contact marketing@xmpie.com.

XEROX® and XEROX FreeFlow®, FreeFlow Output Manager® and FreeFlow Process Manager® are trademarks of Xerox Corporation in the United States and/or other countries.

Adobe Acrobat, Adobe Dreamweaver, Adobe Illustrator, Adobe InDesign, Adobe Photoshop and Adobe After Effects are trademarks of Adobe Systems Incorporated.

SQL Server 2012, SQL Server 2008, SQL Server 2008 R2, Windows Server 2012, Windows Server 2012 R2, Windows Server 2008, Windows XP, Windows Vista, Windows 7, Windows 8, Microsoft Office, Microsoft Excel and Microsoft Access are trademarks or registered trademarks of Microsoft Corporation.

Mac OS is a trademark of Apple Computer, Inc.

ComponentArt is a trademark of ComponentArt Inc.

Other trademarks and service marks are the property of their respective owners.

Voice over script

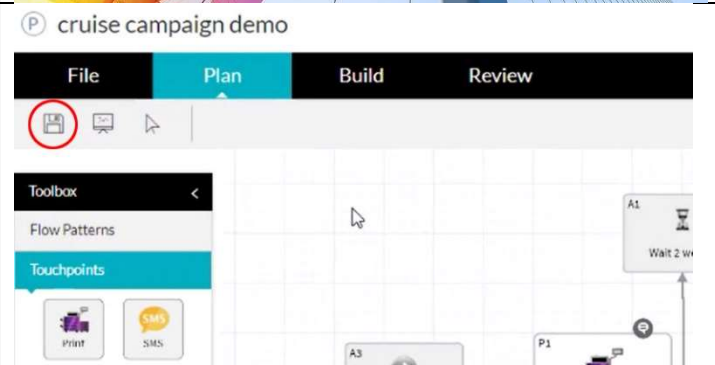
Bonjour ! Bienvenue de PersonalEffect Cross Media de XMPie.

Dans ce tutoriel, nous allons connecter un projet Circle à votre serveur uProduce.

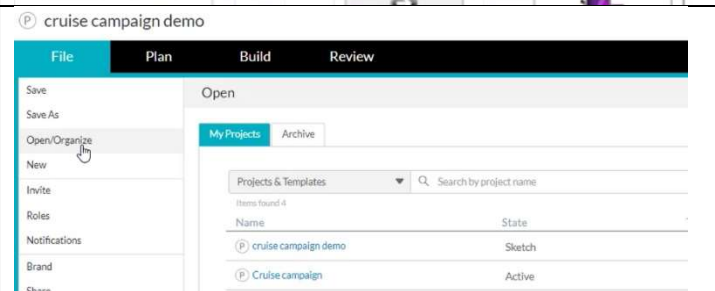
Thumbnail



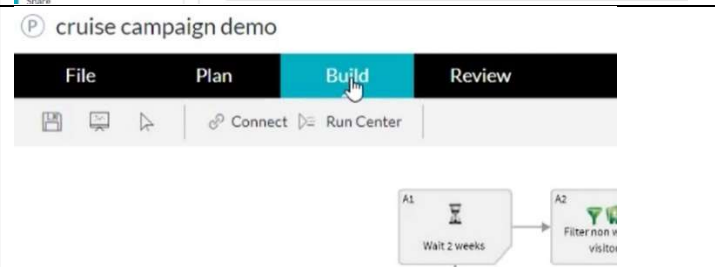
Si vous venez de finir le tutoriel précédent, enregistrez simplement votre projet Circle.



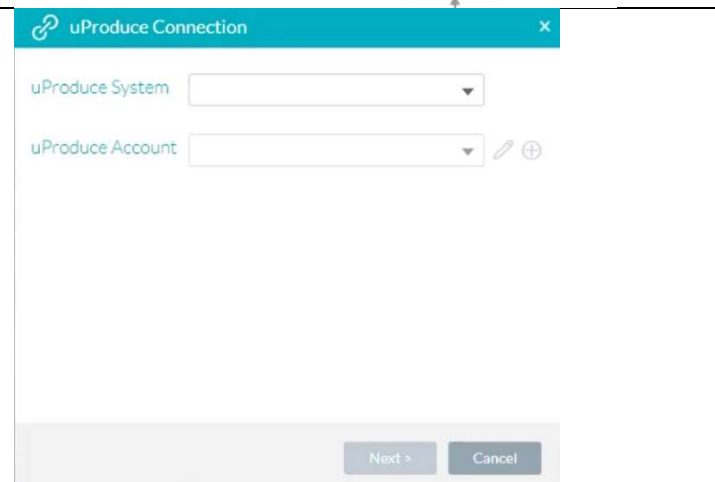
Si vous avez fait le tutoriel il y a un certain temps, connectez-vous à Circle, et ouvrez le projet que vous avez créé auparavant.



Cliquez sur l'onglet Build (Bâtir)
Cliquez sur le bouton Connect (Connecter)

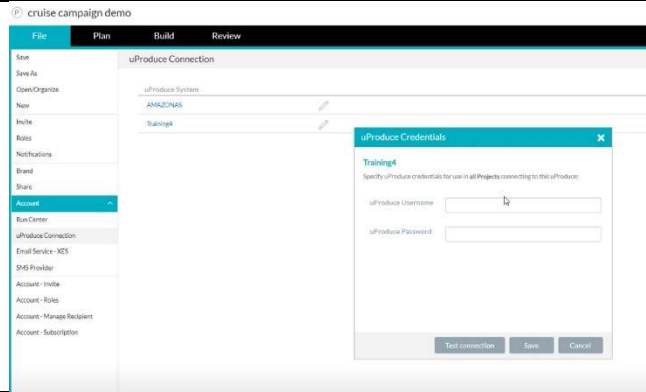


La première étape consiste à sélectionner votre serveur uProduce.



Circle va se connecter sur votre serveur uProduce à l'aide des informations d'identification du tableau de bord que vous entrez ici, puis il affiche les comptes disponibles dans la liste déroulante suivante.

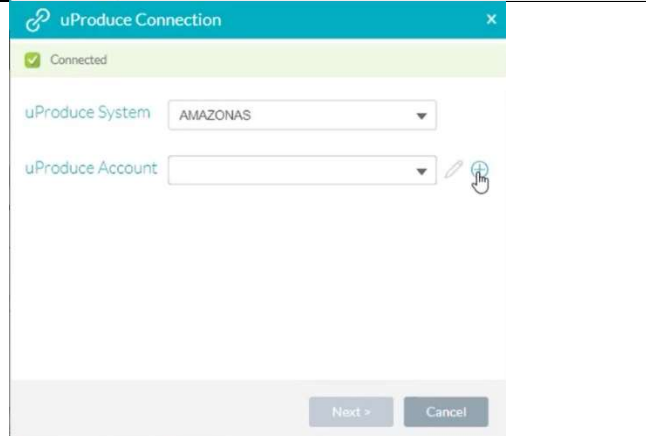
Il est important de noter que Circle va utiliser les mêmes informations d'identification pour tous les projets. Il est donc recommandé de créer un utilisateur uProduce spécial pour Circle qui a accès à tous les comptes nécessaires.



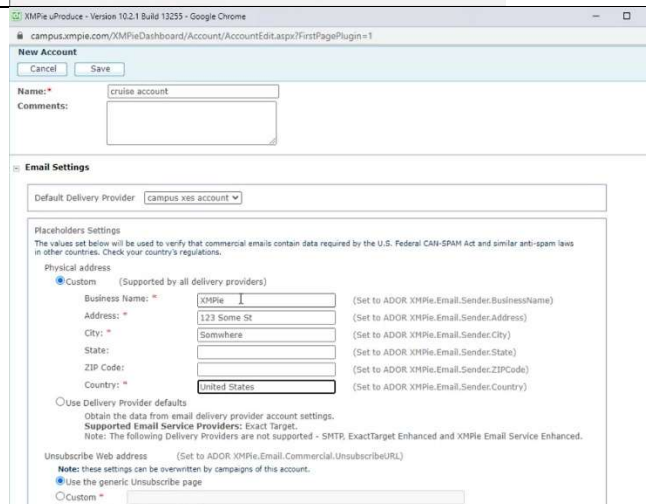
After selecting the uProduce server, Circle will display the available accounts in the next drop-down.

Vous pouvez cliquer sur l'icône + si vous souhaitez créer un nouveau compte pour ce projet.

Les comptes sont utilisés pour regrouper les différentes campagnes. Dans la plupart des cas, les clients créent un compte pour chacun de leurs clients. Mais vous pouvez utiliser un compte pour chaque campagne, ou utiliser des comptes pour grouper les campagnes selon d'autres critères.



Vous pouvez définir pour ce compte le fournisseur de livraison de messagerie par défaut et les informations sur l'adresse de l'expéditeur.

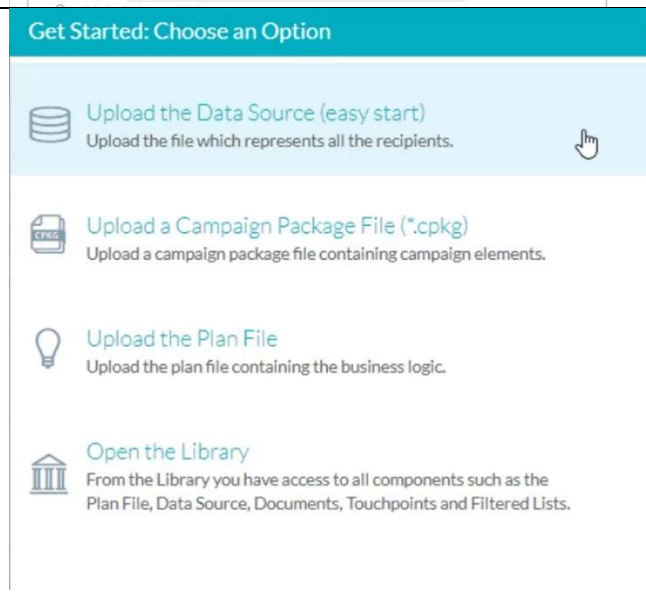


La boîte de dialogue suivante vous fournit des liens pour commencer à configurer la campagne sur votre serveur uProduce.

Vous pouvez télécharger un source de données qui va créer automatiquement votre plan de base. Cette option est très utile pour démarrer votre campagne rapidement quand les configurations à faire sont limitées.

Vous pouvez télécharger un paquet de campagne que vous avez créé dans InDesign avec uCreate Print.

Ou, vous pouvez télécharger un fichier de plan que vous avez créé avec uPlan ou uCreate Print. Cette option est préférable si vous avez beaucoup d'objets de contenu ou des règles complexes à configurer avant de créer vos documents.



La bibliothèque de Circle vous permet de télécharger localement et sur le serveur des plans de campagne, des sources de données, des actifs et des polices.

Il est important de noter que même si Circle est une application basée sur le nuage, ces options sont connectées directement à votre serveur uProduce. Le plan, les données et les autres composants sont envoyés directement à votre serveur local et ne sont pas stockés dans le nuage.